

Valorisez les résultats de vos évaluations !

ANDICAT

Lundi 20 mars 2017

Aline MÉTAIS

Responsable secteur Évaluation

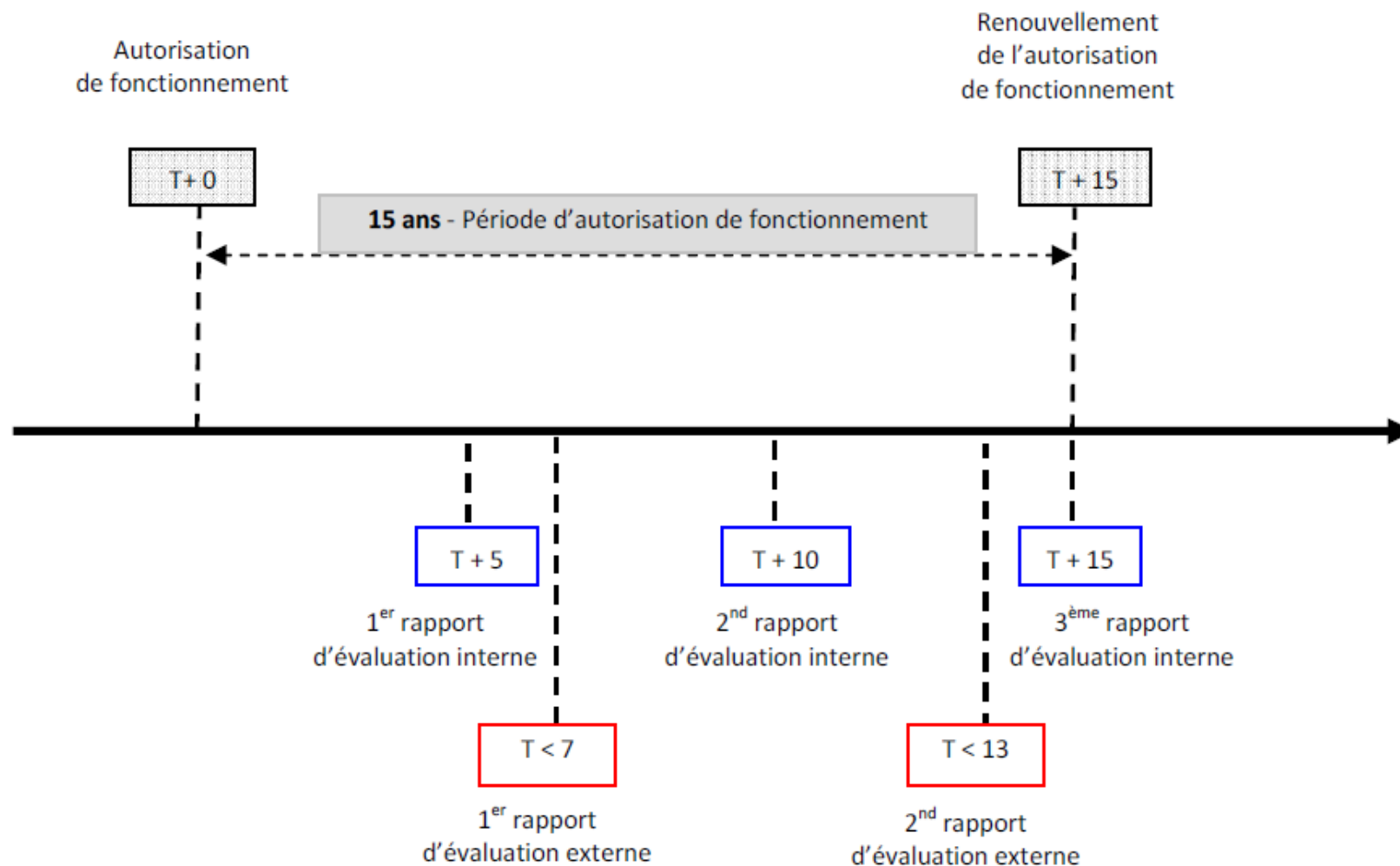
The logo for Anesm (Agence nationale de l'évaluation et de la qualité des établissements et services sociaux et médico-sociaux) features the word "Anesm" in a blue, serif font. A thick blue horizontal line is positioned above the letters "n", "e", and "s". A thin red horizontal line is positioned below the letters "m" and "s".

Agence nationale de l'évaluation
et de la qualité des établissements
et services sociaux et médico-sociaux

5, avenue du Stade de France – Immeuble Green Corner - 93218 Saint-Denis La Plaine
Cedex
Tél. : 01 48 13 91 00 - www.anesm.sante.gouv.fr

Le rythme des évaluations

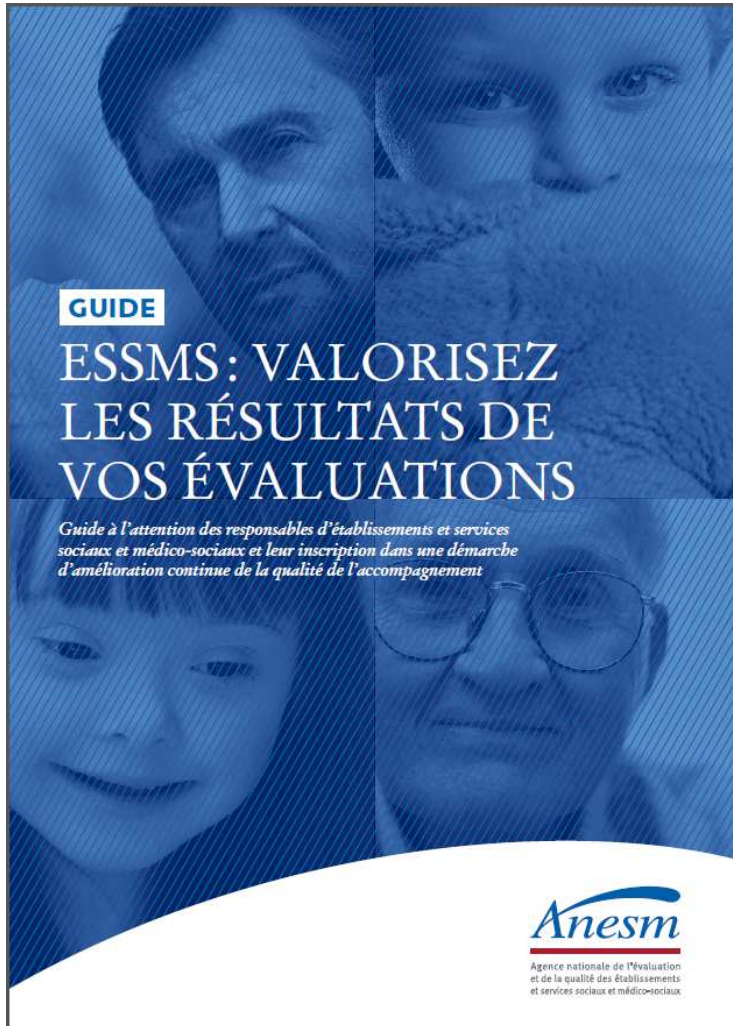
Régime de droit commun des évaluations de la qualité pour les ESSMS



- **ESSMS ayant fait procéder à une évaluation externe**

ESSMS Secteur renseigné dans la base FINSS	Pourcentage d'ESSMS	Nombre de missions
Handicap enfance	73.49%	3 465
Handicap adulte	70.99%	5 438

	Moyenne (en €)	Ecart type (en €)
IME-ITEP	7 208 €	2 447 €
MAS-FAM-Foyer	6 191 €	2 503 €
ESAT	6 768 €	2 573 €
Foyer d'hébergement pour travailleurs handicapés	5 589 €	2 256 €



- Une démarche au service de la bientraitance et de la stratégie
- Définir et prioriser ses objectifs
- Passer des objectifs aux actions
- S'assurer de la pertinence et de l'efficacité des actions
- Mobiliser et communiquer avec l'ensemble des acteurs



Agence nationale de l'évaluation et de la qualité des établissements et services sociaux et médico-sociaux

Anesm

Agence nationale de l'évaluation
et de la qualité des établissements
et services sociaux et médico-sociaux

5, avenue du Stade de France – Immeuble Green Corner - 93218 Saint-Denis La Plaine
Cedex
Tél. : 01 48 13 91 00 - www.anesm.sante.gouv.fr